

Листок ШК «Кунцево»

ТЕМА НОМЕРА: АТАКА НА КОРОЛЯ В СИСТЕМЕ «КАМЕННАЯ СТЕНА»

Универсальное построение за белых и за черных

1. Пильсбери — Хэннем, 1893

1.d4 d5 2.e3 e6 3.Cd3 Kf6 4.f4 Cd6 5.Kf3 b6 6.O-O O-O
7.c3 c5 8.Ke5 Фс7 9.Kd2 Кс6 10.Лf3 Сb7 11.Лh3 cxd4
(диаг.1) 12.Cxh7+ Kxh7 13.Фh5 Лfe8 14.Фxh7+ Kpf8
15.exd4 1-0

2. Грюнфельд — Торре, 1925

1.d4 e6 2.Kf3 f5 3.g3 Kf6 4.Cg2 d5 5.O-O Cd6 6.c4 c6
7.Фс2 O-O 8.b3 Ke4 9.Cb2 Kd7 10.Ke5 Фf6 11.f3 Kxe5
12.dxe5 Сс5+ 13.Kph1 (диаг.2) Kxg3+ 0-1

Играет Михаил Ботвинник

3. Абрамович — Ботвинник, 1924

1.d4 f5 2.Kf3 Kf6 3.c4 e6 4.Кс3 b6 5.Cg5 Ce7 6.e3 Сb7
7.Cd3 O-O 8.O-O Ke4 9.Cxe7 Фхе7 10.Лс1 Ка6 11.a3 Лf6
12.Фа4 Кхс3 13.Лхс3 Сxf3 14.Фха6 Лg6 15.g3 Фg5 16.Ле1 Фh5
17.e4 (диаг.3) Фxh2+ 0-1

4. Флор — Ботвинник, 1933

1.d4 e6 2.c4 f5 3.g3 Kf6 4.Cg2 Ce7 5.Кс3 d5 6.Kf3 c6
7.O-O O-O 8.b3 Фе8 9.Cb2 Kbd7 10.Фd3 Фh5 11.cxd5 exd5
12.Kd2 Ke4 13.f3 Кхс3 14.Cxc3 f4 15.Лfe1 Cd6 16.Kf1 Лf7
17.e3 fxg3 18.Kxg3 Фh4 19.Kf1 Kf6 20.Ле2 Cd7 21.Ce1 Фg5
22.Cg3 Сxg3 23.Kxg3 h5 24.f4 Фg4 25.Лf2 h4 26.Cf3 hxg3
27.Cxg4 gxf2 28.Kpg2 Kxg4 29.h3 Kf6 30.Kpxf2 Ke4+ 0-1

5. Стейнер — Ботвинник, Гронинген, 1946

1.d4 e6 2.c4 f5 3.g3 Kf6 4.Cg2 Сb4+ 5.Cd2 Ce7 6.Kf3 d5
7.Кс3 с6 8.O-O O-O 9.Cf4 Фе8 10.Фс2 Фh5 11.Лае1 Kbd7
12.Kd2 g5 13.Cc7 Ke8 14.Ce5 Kxe5 15.dxe5 f4 16.gxf4 gxf4
17.Kf3 Kph8 18.Kph1 Kg7 19.Фс1 Cd7 20.a3 Лf7 21.b4 Лg8
22.Лg1 Kf5 23.Kd1 Лfg7 24.Фxf4 Лg4 25.Фd2 Kh4 26.Ke3 Kxf3
27.exf3 Лh4 28.Kf1 (диаг.4) Сg5 0-1

Неудачная игра белых

6. Михайлов — Шатилов, 1988

1.d4 e6 2.Kf3 d5 3.e3 f5 4.Ce2 Kf6 5.c4 с6 6.b3 Сb4+
7.Cd2 Cd6 8.O-O O-O 9.b4 a6 10.Фb3 Ke4 11.Кс3 g5 12.Лfd1
g4 13.Ke1 (диаг.5) Сxh2+ 14.Kpf1 Фh4 15.Kd3 Сg3 16.Kpe1
Сxf2+ 0-1

Нестандартный план атаки

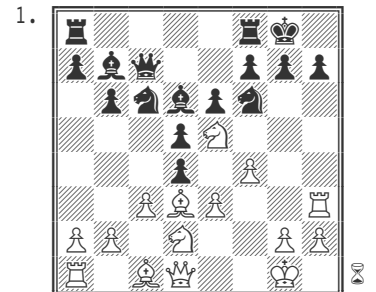
7. Жаров — Шатилов, 1998

1.Kf3 e6 2.c4 d5 3.d4 f5 4.g3 с6 5.Cg2 Cd6 6.O-O Kf6
7.Kbd2 Kbd7 8.b3 Ke4 9.Cb2 Фf6 10.Ke1 h5 11.Kdf3 h4
12.Kxh4 g5 13.Cxe4 dxe4 14.Khg2 f4 15.Фd2 Фh6 16.h4 e3
17.fxe3 fxg3 18.Kf3 gxh4 19.Kfxh4 Ce7 20.Лf4 Kf8 21.Фd3
e5 22.dxe5 Ce6 23.Фe4 Лg8 24.Лd1 Лd8 25.Лxd8+ Сxd8 26.Лf6
Сxf6 27.exf6 Лg4 28.Фe5 Лxh4 29.Фxg3 Лg4 30.Фb8+ Kpf7
31.Cd4 Фg6 32.Фxb7+ Cd7 0-1

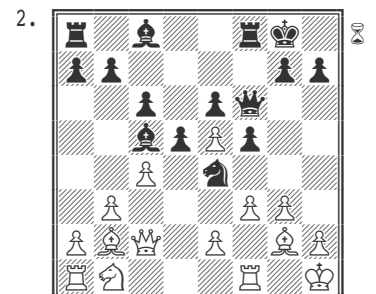
№ 1

ИЮНЬ 2013

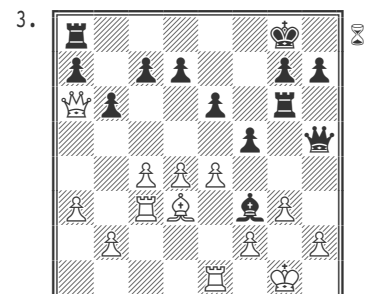
ajedrez.ru



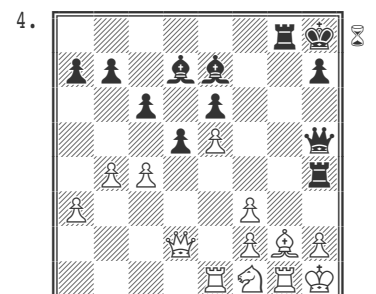
Пильсбери — Хэннем, 1893



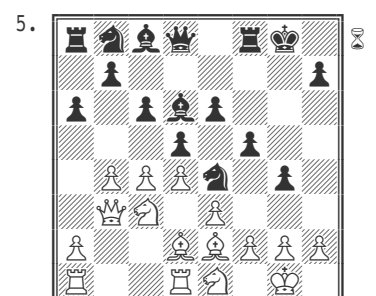
Грюнфельд — Торре, 1925



Абрамович — Ботвинник, 1924



Стейнер — Ботвинник, 1946



Михайлов — Шатилов, 1988